

Le plâtre, une capacité naturelle et infinie à se recycler

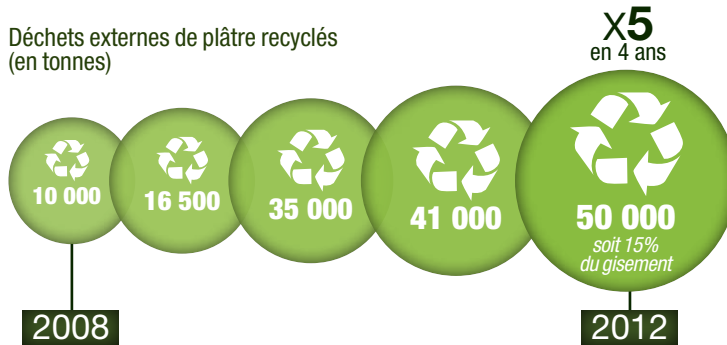
Une filière de recyclage en développement continu et efficace

SOURCE DE DÉCHETS DE PLÂTRE

- Chantiers de construction en neuf et en rénovation
- Chantiers de déconstruction sélective

TAILLE DU GISEMENT
350 000 tonnes

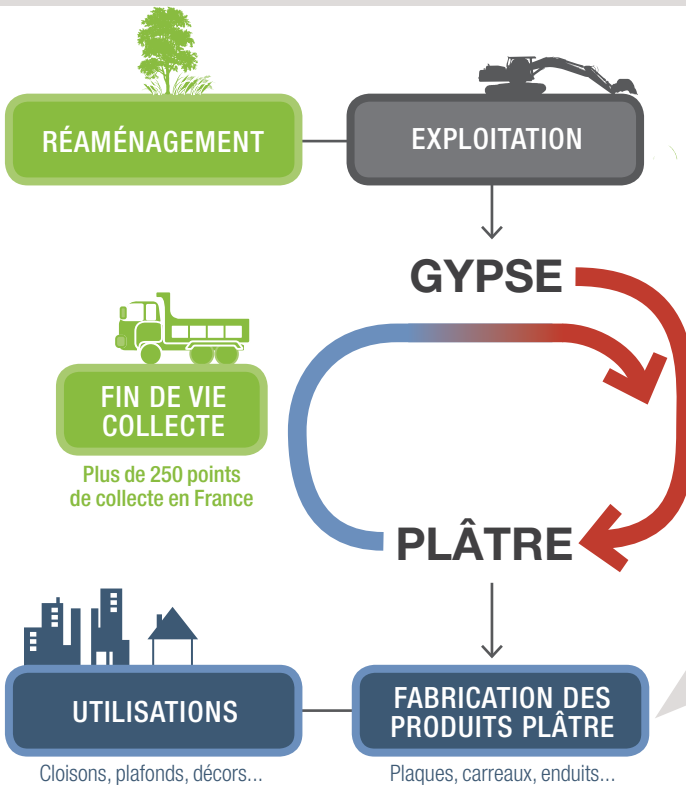
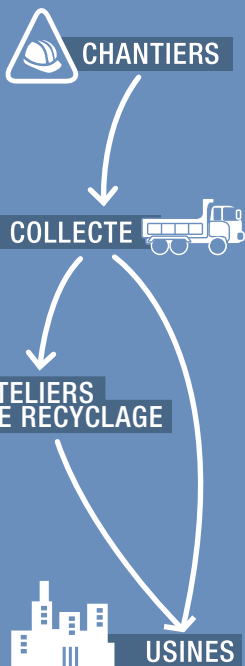
Déchets externes de plâtre recyclés (en tonnes)



Signature de la Charte de gestion des déchets de plâtre

Un cycle de vie respectueux de l'environnement

ORGANISATION DE LA FILIÈRE DE RECYCLAGE



Une production économe en :

ÉNERGIE
Cuisson à basse température 150°C

EAU 100m² = x 5 JOURS
3m³ d'eau pour fabriquer les produits plâtre d'une maison de 100m²

ARBRES
Carton 100 % recyclé

Du gypse au plâtre, une filière nationale

environ **5** millions de tonnes de gypse extraites par an
80% du gypse extrait utilisé dans l'industrie du plâtre

€ + de **1,5** milliard d'euros de chiffre d'affaires

+ de **100 000** emplois directs et indirects
13 000 entreprises de plâtrerie en France
10 centres de formation