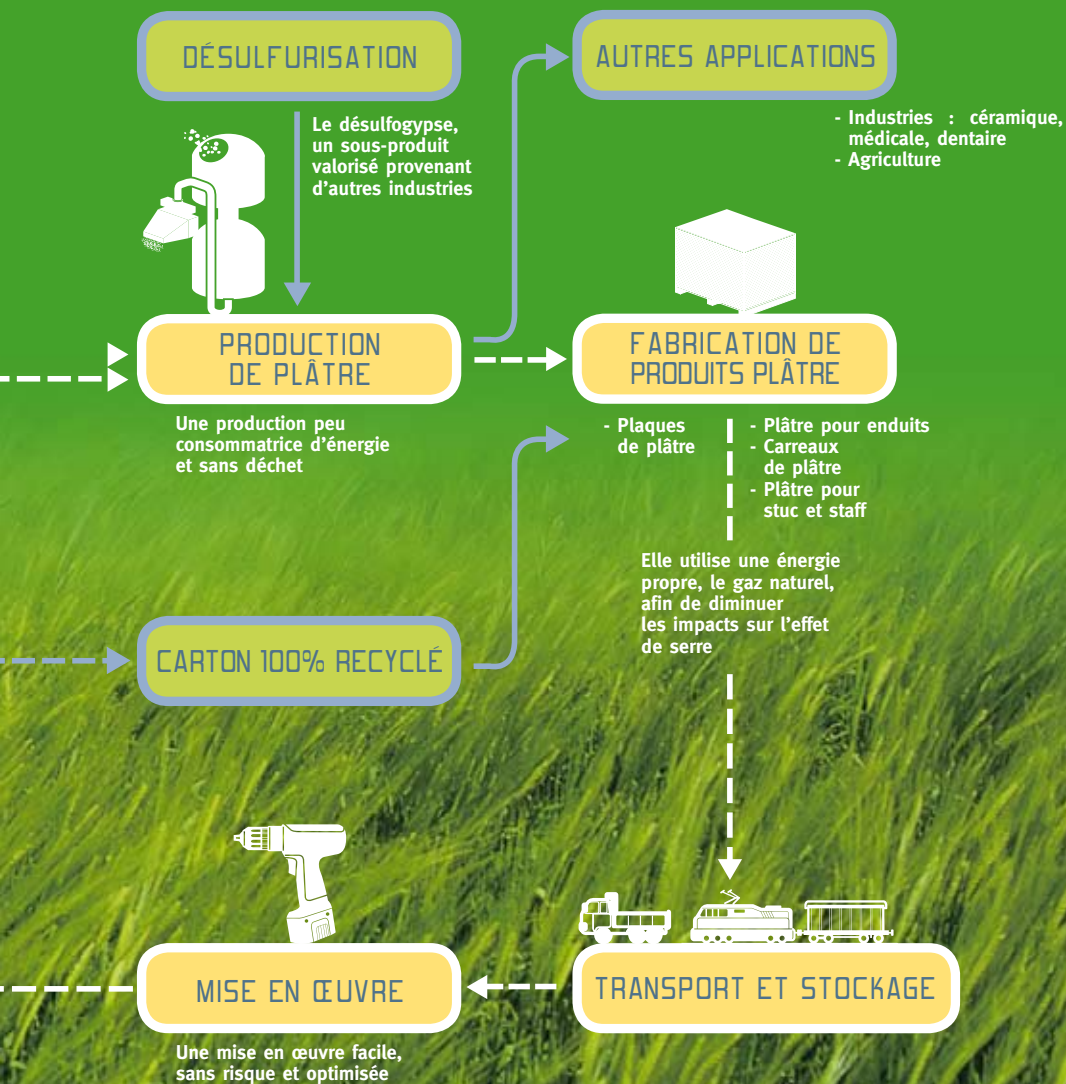


ET LE PLÂTRE REDEVIENT GYPSE !

Matériau issu de la nature, le plâtre possède d'infinies qualités, notamment celle de se recycler indéfiniment. Un véritable atout pour préserver durablement l'environnement...



LE PLÂTRE, UN MATÉRIAU QUI NE CESSE D'INNOVER

Pour satisfaire aux exigences environnementales, de sécurité et de confort accru, les industriels du plâtre mènent une politique active de Recherche et d'Innovation. Celle-ci se traduit par le lancement de nouveaux produits répondant aux exigences spécifiques des consommateurs :

- PROTÉGER LES MURS DES PIÈCES HUMIDES :** Plaques, carreaux et enduits hydrofugés.
- RÉALISER UN OUVRAGE AUX DIMENSIONS SPÉCIFIQUES :** Plaques pour cloisons de grande hauteur.
- OBTENIR UNE RÉSISTANCE ÉLEVÉE AUX CHOCS ET IMPACTS :** Plaques et carreaux de grande dureté.
- EMPÊCHER LA PROPAGATION D'UN INCENDIE :** Habillage des structures et des conduits par des produits plâtre anti-feu. Cloisons, gaines et plafonds coupe-feu.
- DÉCORER UNE PIÈCE SELON SES ENVIES :** Plaques pré-imprimées.
- DISPOSER D'UNE ISOLATION ACOUSTIQUE PARFAITE :** Plaques et cloisons acoustiques.
- ABSORBER TOUS LES BRUITS :** Plaques et dalles de plâtre perforées.



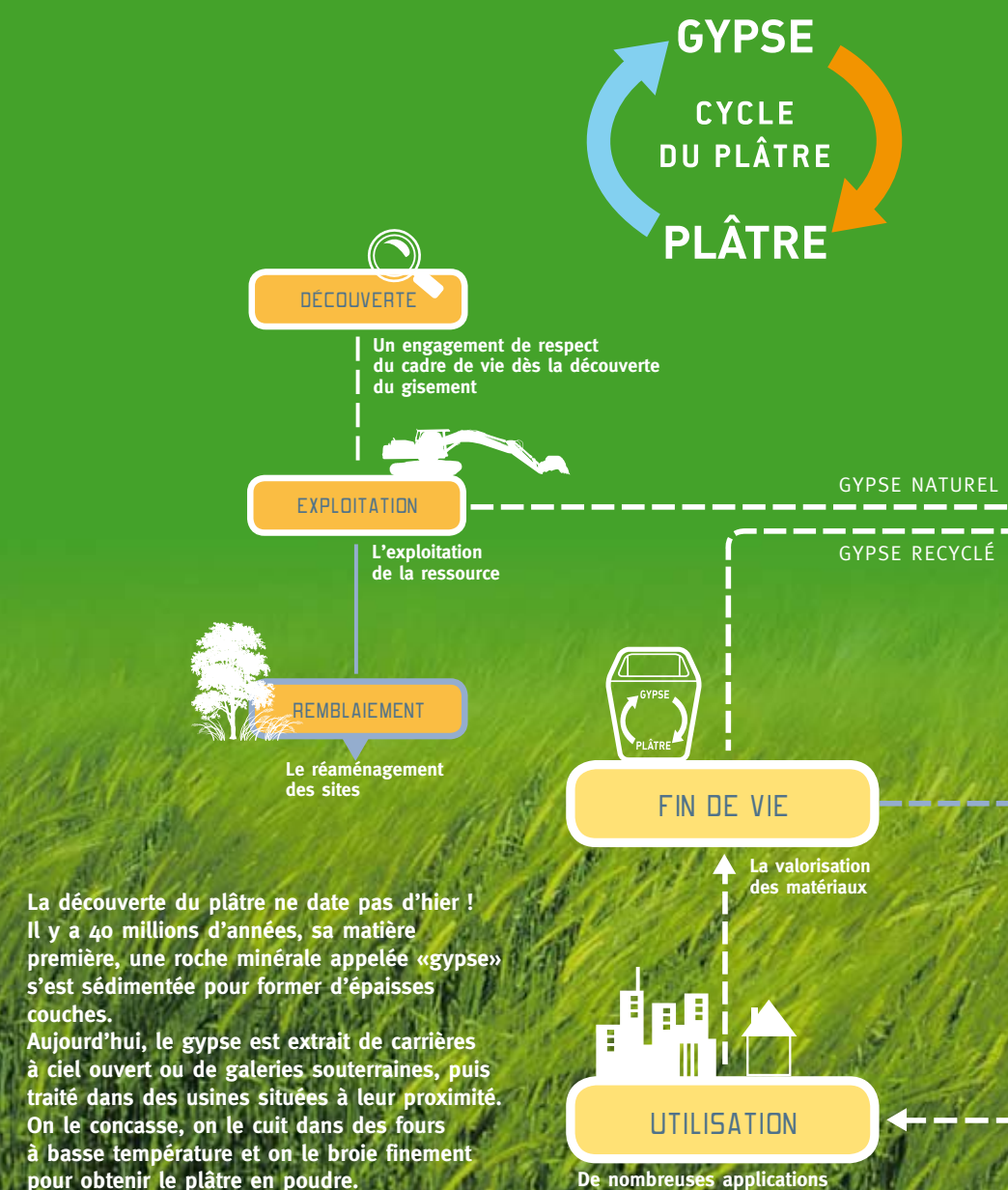
3, rue Alfred Roll 75017 Paris - www.lesindustriesduplatre.org

LE PLÂTRE

un matériau innovant
créateur
de bien-être



LE GYPSE DEVIENT PLÂTRE...



La découverte du plâtre ne date pas d'hier ! Il y a 40 millions d'années, sa matière première, une roche minérale appelée «gypse» s'est sédimentée pour former d'épaisses couches. Aujourd'hui, le gypse est extrait de carrières à ciel ouvert ou de galeries souterraines, puis traité dans des usines situées à leur proximité. On le concasse, on le cuit dans des fours à basse température et on le broie finement pour obtenir le plâtre en poudre.

Credits photos : Fotolia, Shutterstock, Getty Images, les Industries du Plâtre et adhérents

LE PLÂTRE, UNE GRANDE FAMILLE

Avec le plâtre, votre imagination n'a plus de limites...
De l'aménagement intérieur à la décoration ou la finition, le plâtre offre un véritable confort au quotidien et permet de laisser libre cours à tous les styles, toutes les créations !

CONFORT ET LIBERTÉ DE CRÉATION SONT DANS SA NATURE !

• La poudre de plâtre

Obtenu après transformation du gypse, elle est mélangée à l'eau pour réaliser la base de tous les produits plâtre qu'ils soient fabriqués en usine par les industriels ou sur chantier par les artisans et entrepreneurs.

FABRICATION EN USINE

• Les carreaux de plâtre

Principalement destinés à la réalisation de cloisons intérieures, ce sont des éléments rectangulaires moulés, d'épaisseurs variables, pleins ou alvéolés et résistants à l'eau si nécessaire (hydrofuges).

• Les plaques de plâtre

Utilisées pour la réalisation de cloisons et de plafonds ainsi que pour la finition des murs intérieurs (parement des isolants), les plaques de plâtre sont constituées de plâtre moulé entre deux feuilles de carton recyclé. Produit phare du marché, la plaque de plâtre se décline dans une gamme large pour répondre à tous les besoins d'aménagement et d'architecture intérieurs.

CONFECTION SUR CHANTIER

• Enduits

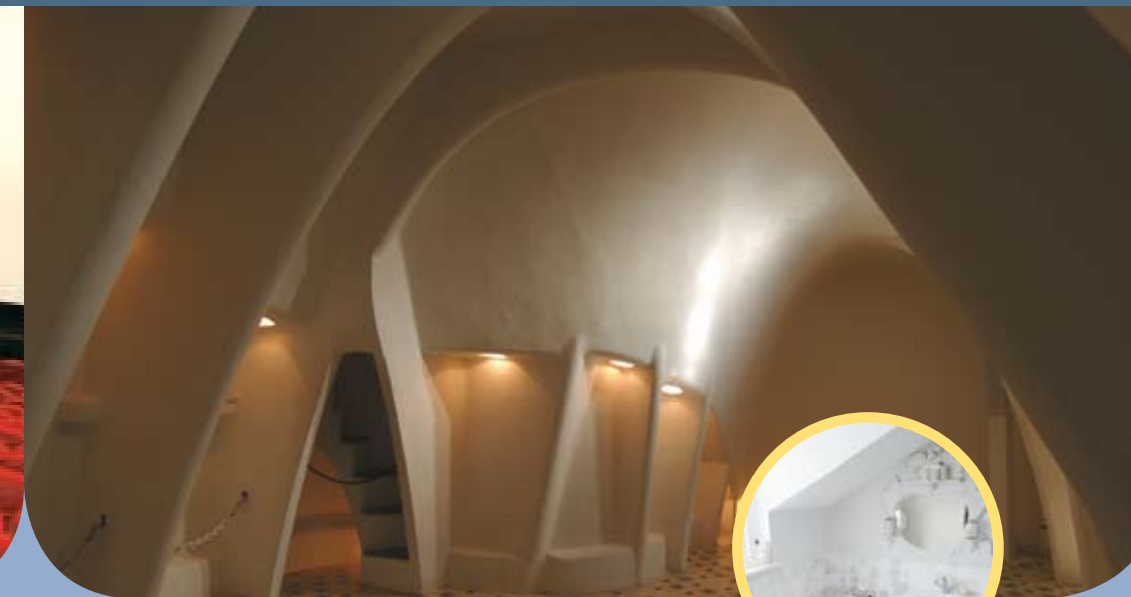
Mélanges de plâtre projetés mécaniquement ou appliqués manuellement, les enduits plâtre habillent les murs et plafonds.

• Staff

Utilisé pour la réalisation d'ornements et d'éléments décoratifs (corniches, rosaces, moulures, colonnes...) le staff est un mélange de plâtre additionné de fibres.

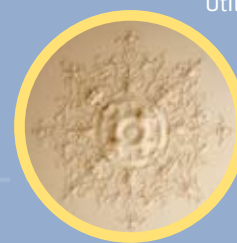
• Stuc

Employé en architecture pour réaliser des enduits en relief et en sculpture pour effectuer des moulages, le stuc est un mélange de plâtre et d'autres matériaux (chaux, poudre de marbre...) appliqué sur un support. L'aspect de surface souhaité dépend du matériau choisi.



REGARDEZ COMME C'EST BEAU

Utiliser le plâtre, c'est offrir plus de liberté à votre créativité architecturale et vous garantir un cadre de vie agréable. Surfaces verticales, horizontales, inclinées, planes, éléments courbes ou décoratifs... La plaque de plâtre ose toutes les fantaisies pour vous permettre de réaliser les formes que vous souhaitez. Décoration et finition avec des enduits, du stuc ou du staff... À vous d'imaginer !



RESPIREZ LE CONFORT

Restaurants, crèches, hôpitaux, écoles, hôtels... Dans tous ces lieux publics, comme dans les habitations, les produits à base de plâtre participent à la bonne qualité de l'air car les matériaux nécessaires à leur mise en œuvre sont neutres et ne dégagent aucune odeur. Idéal pour votre santé !



ÉCOUTEZ LE SILENCE

Cloisons, plafonds, doublages des murs en plaque de plâtre... Tous ces éléments constructifs peuvent nettement réduire les bruits d'impact (chocs) et les bruits aériens (paroles, TV, musique, circulation routière...). Voilà pourquoi, lorsqu'on les associe à un isolant, leurs performances acoustiques sont encore multipliées et votre tranquillité, encore mieux assurée ! Pas étonnant donc que les habitations en soient équipées pour la séparation des pièces de jour et des pièces de nuit et que les auditoriums, salles de spectacles, hôpitaux ou aéroports choisissent systématiquement des plaques de plâtre pour garantir une acoustique parfaite.



OFFREZ-VOUS UN VRAI CONFORT ÉTÉ COMME HIVER

Quoi de plus normal que de se sentir bien dans une pièce, de n'avoir ni trop chaud ni trop froid ? Associés à des isolants comme le polystyrène expansé ou la laine minérale, les produits plâtre garantissent véritablement le confort thermique d'une pièce... et votre bien-être, quelle que soit la saison !

VIVEZ DANS UN ESPACE SAIN

Profitez de murs et plafonds sains
Sans un revêtement étanche qui les recouvre, les produits à base de plâtre (enduits, carreaux, plaques) laissent passer la vapeur d'eau. Ainsi, même si le degré d'hygrométrie subit d'importants changements à la hausse comme à la baisse, ils le régulent et assurent aussi une protection naturelle contre les moisissures et autres problèmes liés à l'humidité. Pour les pièces d'eau qui présentent un très fort taux d'humidité (salle de bains, cuisine, WC), les industriels ont mis au point des carreaux et des plaques hydrofuges. Finies les tâches disgracieuses sur les murs !

Les ouvrages en plâtre ne rejettent aucune particule nocive dans l'air.
En plus, si le bâtiment est correctement chauffé et ventilé, aucun micro-organisme ne se développe sur la plaque de plâtre. Votre tranquillité est assurée !

Grâce à tous ses avantages, le plâtre reste sans aucun doute le meilleur allié de tous ceux qui veulent concilier confort, esthétique et facilité. Associé à un isolant performant, le plâtre vous assure de vraies économies d'énergie et réduit résolument les émissions de CO2.